

Hausordnung Friedrich-Silcher-Schule in Malmsheim



Vorwort

Wir verbringen täglich mehrere Stunden in unserer Schule. Diese Hausordnung hilft uns, in dieser Zeit besser miteinander auszukommen. Sie gilt für alle, die in dieser Schule lernen, lehren, arbeiten und ein- und ausgehen!



Miteinander leben

- Sei rücksichtsvoll gegenüber anderen, besonders wenn sie schwächer sind als du! Akzeptiere Menschen, die anders denken, handeln oder aussehen als du! Verletze niemanden mit Worten oder sogar mit Schlägen.
- Die meisten Streitigkeiten kannst du lösen, indem du über sie redest. Wenn sich andere prügeln, dann verhindere Schlimmeres und hole Hilfe.
- Achte das persönliche Eigentum anderer! Das Schulgebäude und das Schulgelände sind öffentliches Eigentum. Gehe sorgsam damit um!
- Es ist kein Spaß, Schulmöbel zu verschmieren oder zu beschädigen.



Vor und zwischen den Unterrichtsstunden

- Gehe von zu Hause so zeitig weg, dass du pünktlich zu Unterrichtsbeginn in der Schule bist. Warte vor dem Eingang, bis dein Lehrer dich und deine Klasse abholt. Schülerinnen und Schüler der Klassen 3 und 4 können bereits 15 Minuten vor Unterrichtsbeginn das Schulhaus betreten. Schülerinnen und Schüler der Klassen 1 + 2 sammeln sich am Aufstellplatz und warten dort auf die Lehrerin bzw. den Lehrer.
- Wenn es passiert, dass dein Lehrer, bei dem du Unterricht hast, 5 Minuten nach Unterrichtsbeginn noch nicht eingetroffen ist, dann soll das ein Schüler auf dem Rektorat melden.
- Wenn du selbst den Unterricht, z. B. aus Krankheitsgründen nicht besuchen kannst, dann müssen deine Eltern dich telefonisch im Schulsekretariat oder über einen Mitschüler gleich am ersten Tag entschuldigen. Eine schriftliche Entschuldigung musst du spätestens nach drei Tagen bei deinem Klassenlehrer abgeben. Wenn du häufiger unentschuldigst fehlst, kann die Schule dafür sorgen, dass ein Bußgeldverfahren eingeleitet wird. Das heißt, deine Eltern müssen ein Bußgeld bezahlen, weil du nicht in die Schule gegangen bist.
- Die Fünf-Minuten-Pausen sind dafür da, zur Toilette zu gehen und die Unterrichtsmaterialien für die nächste Unterrichtsstunde bereitzulegen. Sie dient jedoch nicht zum Spielen und Wettrennen im Schulgebäude. Die Toiletten sind keine Aufenthaltsräume!
- Während der großen Pause verlassen alle Schüler das Schulgebäude. Danach holt dich und deine Klasse der Lehrer vor dem Gebäude ab, der dann Unterricht hält. Bei schlechtem Wetter (Dauerregen aber keine Kälte!) kann dir dein Lehrer erlauben, in der großen Pause im Klassenzimmer zu bleiben. Es wird dir zugetraut, dass du dich an die allgemeinen Regeln auch ohne Aufsichtspersonal halten kannst.





Regeln für das Schulgelände und Schulgebäude

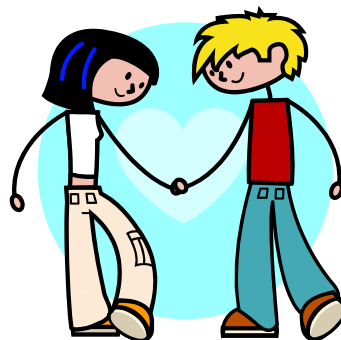
- Während der gesamten Unterrichts- und Pausenzeit übernehmen die Lehrerinnen und Lehrer die Verantwortung dafür, dass dir nichts zustößt. Deshalb darfst du in dieser Zeit das Schulgelände nicht verlassen.
- Wir sehen es nicht als Spiel oder Spaß an, wenn du gefährliche Dinge, wie z. B. Messer oder Feuerwerkskörper mit in die Schule bringst. Wir wollen diese Dinge hier nicht haben und meinen das sehr ernst.
- Stelle Fahrräder nur in dem dafür vorgesehenen Bereich (Fahrradständer!) ab. Lass deine Inline-Skates, dein Skateboard oder deinem Roller am Vormittag zu Hause! Das Benutzen sämtlicher Fahrzeuge (dazu zählen auch Inline-Skates!) ist auf dem Schulgelände untersagt. Falls du mit Inline-Skates nachmittags zur Schule kommst, dann bringe dir Schuhe für den Unterricht mit. Auch Skateboards und Roller haben im Schulhaus nichts verloren, da es keine Abstellmöglichkeiten für diese Geräte gibt.
- Rennen darfst du nur auf den Pausenhöfen! Eine Ausnahme bildet der Schulhof unterhalb des Klettergerüsts. Dieser dient als Ruhepausenhof.



- Alle Ballspiele (außer Tischtennis) sind in der großen Pause verboten. Mit Lederbällen oder anderen harten Bällen darfst du in der großen Pause nur auf dem Sportplatz spielen. Hier gilt folgende Regelung: **Dienstags und donnerstags dürfen die Schüler der Klassenstufe 1 und 2 den Platz benutzen und montags, mittwochs und freitags die Dritt- und Viertklässler.** In der kleinen Pause sind Ballspiele (keine Lederbälle!) auf dem oberen und mittleren Pausenhof erlaubt.



- Die Rasenflächen dürfen während der großen Pause von Mai bis September betreten werden, **außer bei Nässe!**
- Im Winter gilt folgende Regelung: Das Werfen von Schneebällen und das Anlegen von Eisbahnen ist untersagt.
- Dein Handy bleibt in der Schule ausgeschaltet! Wenn du in Notfällen telefonieren musst, dann steht dir selbstverständlich das Schultelefon zur Verfügung.
- Jacken und Mäntel hängen vor dem Klassenzimmer. Mützen werden abgesetzt.
- Das Kauen von Kaugummis ist dir in der Schule untersagt. Kaugummis, die unter den Tischen und Bänken kleben, erklären dieses Verbot.
- Das Rauchen ist auf dem gesamten Schulgelände und auch hinter der Turnhalle verboten.
- Wirf Abfälle direkt in den Abfallkorb! Wenn du etwas beschädigst oder verschmutzt, dann beseitige es sofort, wenn dies möglich ist. Falls nicht, dann melde den Schaden umgehend.



Alle haben Verantwortung für das friedliche Miteinander!

Ergänzt im Juli 2022:

Das Tragen von Smartwatches ist beim Aufenthalt auf dem Schulgelände verboten.

-Kinder können bei Anrufen oder Nachrichten, die verschickt oder empfangen werden, gestört werden.

- Diese Form von Uhren können oft Videos mitschneiden oder Bilder aufnehmen. Somit kann es zu unerlaubten Aufnahmen (Foto und Video) von Mitschüler:innen und Lehrkräften kommen. Persönlichkeitsrechte werden verletzt.

- Mit manchen dieser Uhren können auch Tonmitschnitte durchgeführt werden. Dies wäre ein Verstoß gegen den Datenschutz.

- Am 24. Juni 2022 wurde eine auf dem Pausenhof liegende Smartwatch benützt um die Eltern am Telefon zu beschimpfen. Im Anschluss wurde die Smartwatch zertreten.

Bitte achten Sie darauf, dass Ihre Kinder Smartwatches mit den oben angegebenen Funktionen zuhause lassen. Uns ist es unmöglich bei den Kindern nachzusehen, ob diese Uhren auch deaktiviert sind.